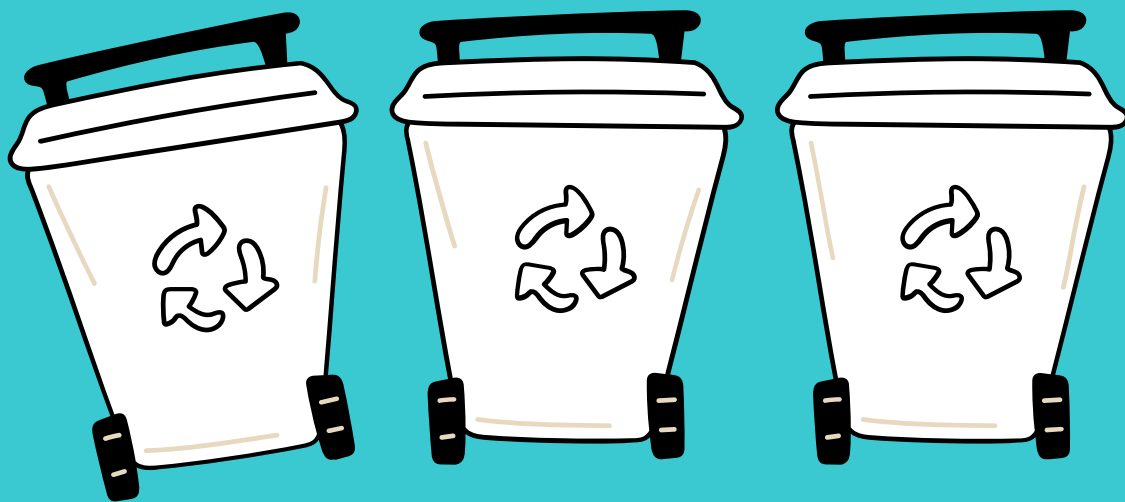


RECICLAR ES FÁCIL



Área de Calidad, Innovación y Sostenibilidad

Guía de BUENAS PRÁCTICAS

Residuos asimilables a urbanos

Hospital San Juan de Dios de Tenerife



Hospital
San Juan de Dios
Tenerife



Tabla de contenidos

01

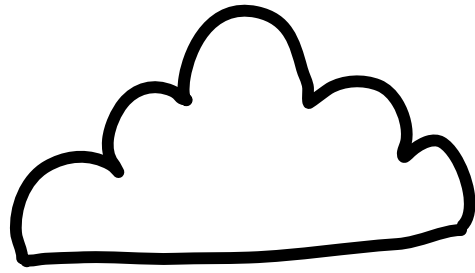
Introducción

02

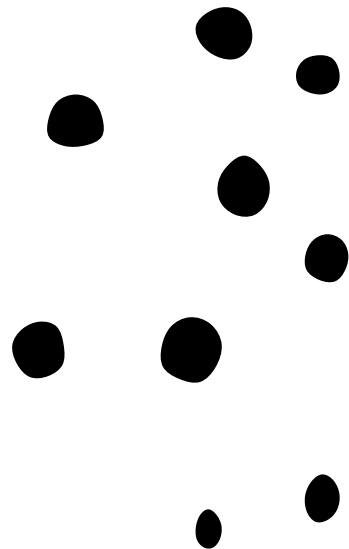
¿Por qué reciclar?

03

Buenas Prácticas



1_ Introducción



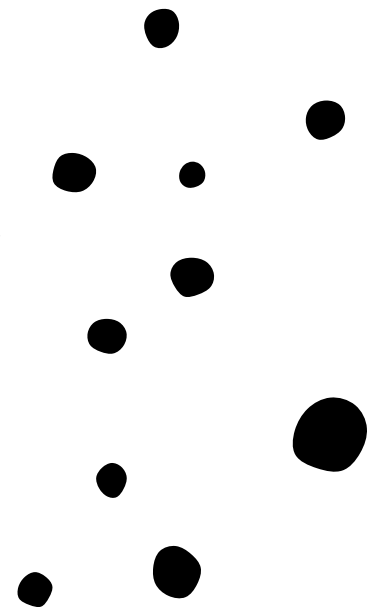
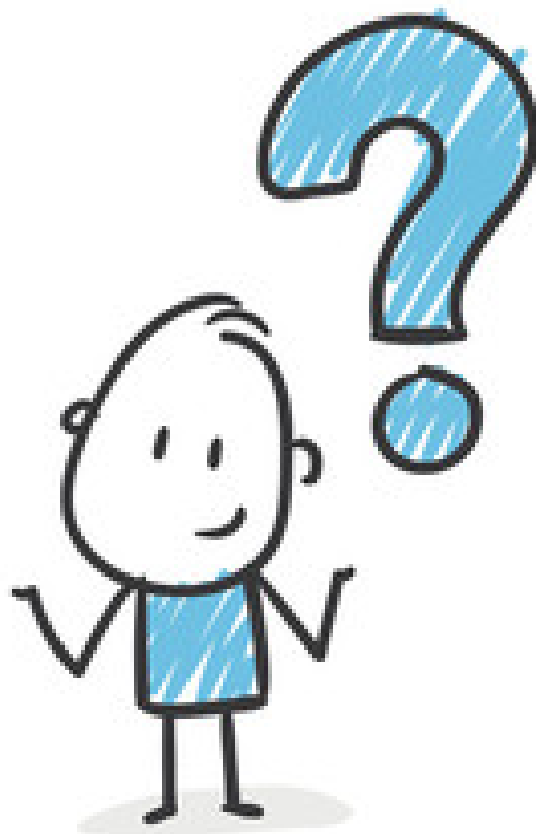
Introducción

La excesiva generación de residuos es uno de los problemas más importantes a los que se enfrentan las sociedades modernas. Minimizar sus impactos ambientales en el medio, suponen un reto que requiere de la implicación de cada uno de nosotros.

La correcta gestión de los residuos es un requisito imprescindible y prioritario para poder conseguir un verdadero desarrollo sostenible, en el que no esté ligado el crecimiento económico a un mayor consumo de materiales y energía. Para ello, hay que **cambiar la visión de los residuos como basura o algo inservible, para contemplarlos como recursos** que pueden ser reutilizados y aprovechados como nuevos materiales o valorizados para otros usos.



2_ ¿Por qué reciclar?



¿Por qué reciclar?

Según la Organización Mundial de la Salud (OMS) Se calcula que de **todos los residuos generados por las actividades de atención sanitaria, aproximadamente un 85% son desechos comunes, exentos de peligro.**

El 15% restante se considera material peligroso que puede ser infeccioso, tóxico o radiactivo.

Por lo tanto tenemos la posibilidad de reciclar la mayor parte de los residuos generados con la actividad de nuestra organización y a su vez mejorar nuestro comportamiento ambiental para generar menos impacto en nuestro planeta.

1 - Ahorrar y reducir

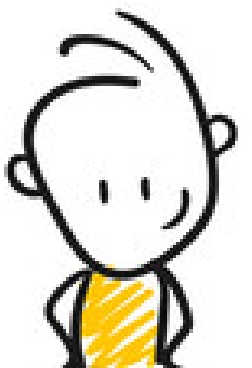
Reciclar conlleva **ahorrar materias primas, energía, agua** y reducir las emisiones de gases de efecto invernadero.

2- Preservar

Reciclando evitas que los productos y materiales se conviertan en residuos, **transformándolos en otros completamente nuevos**, alargando su vida útil y ayudando a la preservación de los recursos naturales del planeta.

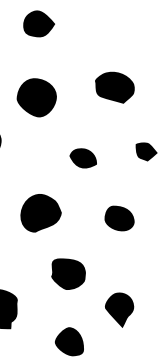
3- Promover Economía Circular

La economía circular es un nuevo **modelo de producción y consumo que garantiza un crecimiento sostenible en el tiempo**. Reduciendo el consumo y el desperdicio de materias primas, agua, y fuentes de energía. Optimizando los materiales y sus residuos. De esta forma se cambia el actual sistema lineal de usar y tirar y se apuesta por otro respetuoso con el medioambiente basado en la prevención, la reutilización, reparación y reciclaje.





3_ Buenas prácticas



RECICLAR ES FÁCIL

CONTENEDOR AMARILLO

En el contenedor amarillo debemos depositar botellas y envases de plástico y metálicos, briks...



- Botellas de plástico
- Tapas y tapones
- Latas
- Bandejas de aluminio
- Bandejas de plástico
- Envases de plástico
- Envases de cerámica
- Papel film
- Papel aluminio
- Briks
- Cajas de madera
- Bolsas de plástico



PUEDES DEPOSITAR:



NO PUEDES DEPOSITAR:



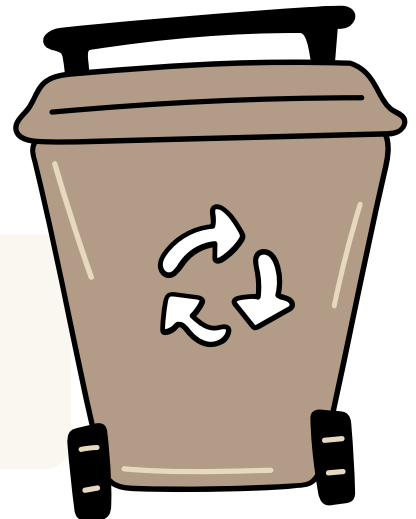
- Recipientes tipo fiambreras
- Cápsulas de café
- Juguetes
- Biberones y chupetes
- Envases y moldes de silicona
- Botellas o envases de termo
- Bolígrafos
- Mecheros
- Envases de medicamentos
- Cintas de vídeo, DVD, etc.



RECICLAR ES FÁCIL!

CONTENEDOR MARRÓN

En el contenedor marrón debemos depositar solo los restos orgánicos de cocina.



- Restos de comida
- Pieles de frutas
- Espinas de pescados
- Posos de café
- Cáscaras de huevo
- Restos de la preparación de la comida
- Frutos secos
- Restos sobrantes de comida
- Alimentos en mal estado



PUEDES DEPOSITAR:



NO PUEDES DEPOSITAR:



- Pañales
- Bolsas no compostables
- Toallitas húmedas
- Compresas
- Tampones
- Colillas de cigarrillo y cenizas
- Chicles
- Pequeños objetos de plástico
- Arena
- Cerámica
- Polvo de barrer
- Metal y madera

RECICLAR ES FÁCIL

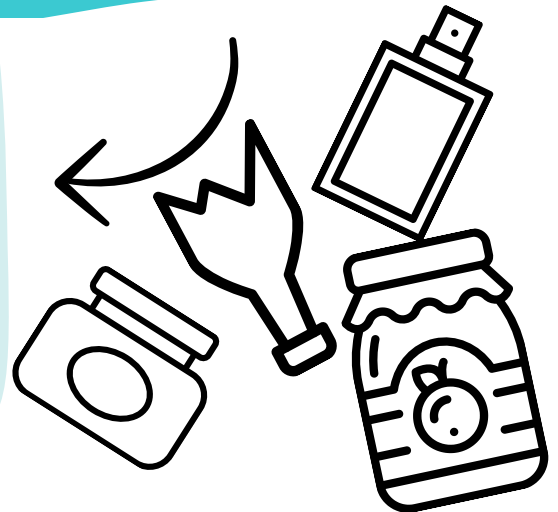
CONTENEDOR VERDE

En el contenedor verde debemos depositar botellas, frascos y tarros de vidrio.



- Botellas de vino
- Botellas de cava
- Botellas de cerveza
- Botellas de licores, etc.
- Frascos de perfumes
- Frascos de cremas
- Tarros de conservas
- Tarros de mermeladas
- Tarros de verduras, etc.

PUEDES DEPOSITAR:



NO PUEDES DEPOSITAR:



- Bombillas
- Luces fluorescentes
- Espejos
- Tazas
- Vasos
- Platos
- Ceniceros



RECICLAR ES FÁCIL

CONTENEDOR AZUL

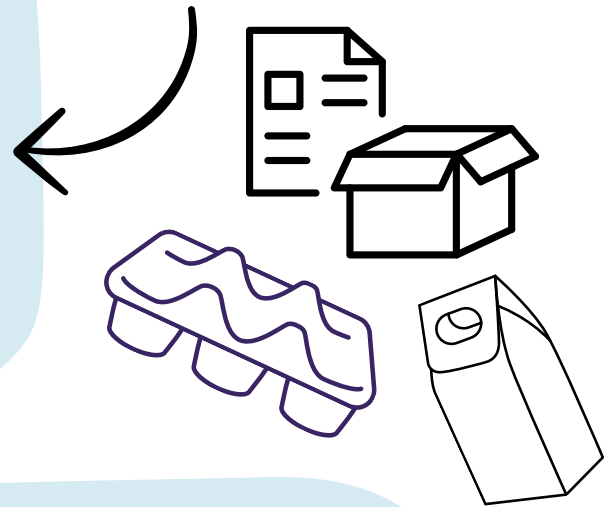
En el contenedor azul debemos depositar papel y cartón.



- Papel
- Cartón
- Cajas de zapatos
- Revistas
- Libros
- Folios
- Papel de embalar
- Cajas de embalar
- Envases de productos



PUEDES DEPOSITAR:



NO PUEDES DEPOSITAR:



- Briks
- Servilletas usadas
- Papel de cocina usado
- Pañales
- Compresas
- Tampones
- Toallitas de papel
- Envases de comida manchados de aceite

RECICLAR

ES FÁCIL

CONTENEDOR GRIS

En el contenedor gris debemos depositar todos aquellos residuos que no hayamos podido reciclar en los demás contenedores



- Compresas
- Tampones
- Chiclos
- Arena
- Cerámica
- Bolsas no compostables
- Papel de cocina sucio
- Excremento de animales
- Pequeños objetos de plástico



PUEDES DEPOSITAR:



NO PUEDES DEPOSITAR:



- Restos de comida
- Restos de carne y pescado
- Vegetales

Gracias por contribuir
a ser un hospital
+ sostenible

